

WIR UNTERSTÜTZEN...

Unternehmen:

- Sie suchen qualifizierten Nachwuchs?
- Sie möchten bei der frühzeitigen Qualifizierung von Jugendlichen mitwirken?
- Sie suchen den Kontakt zu Schulen?
- Sie haben Interesse an innovativen Methoden der nachhaltigen Organisations- und Personalentwicklung?

Schulen:

- Sie möchten Ihre Schülerinnen und Schüler früh für berufliche Themen sensibilisieren?
- Sie suchen nach Möglichkeiten, betriebliche Wirklichkeit im Unterricht zu integrieren?
- Sie möchten verlässliche und langfristige Kontakte zu Unternehmen aufbauen?
- Sie suchen innovative Unterrichtsmaterialien?

Regionale Netzwerke:

- Sie sind eine Institution oder Organisation an der Schnittstelle von Schule-Wirtschaft?
- Sie verfügen über ein Netzwerk und möchten das Projekt unterstützen?
- Sie möchten nachhaltige Maßnahmen zur frühzeitigen Berufsorientierung unterstützen?



KONTAKT

Zusammenarbeit auf europäischer Ebene:

ESSAY - Education for Sustainability:
Success Adaptation for the Youth

Transnationale Partnerschaft mit Partnern aus
Italien, den Niederlanden und Schweden.

Koordination:

Carolin Baedeker

Wuppertal Institut für Klima, Umwelt, Energie GmbH
Tel.: +49 (0)202 / 2492 - 119
Fax: +49 (0)202 / 2492 - 138
Email: carolin.baedeker@wupperinst.org

Holger Rohn

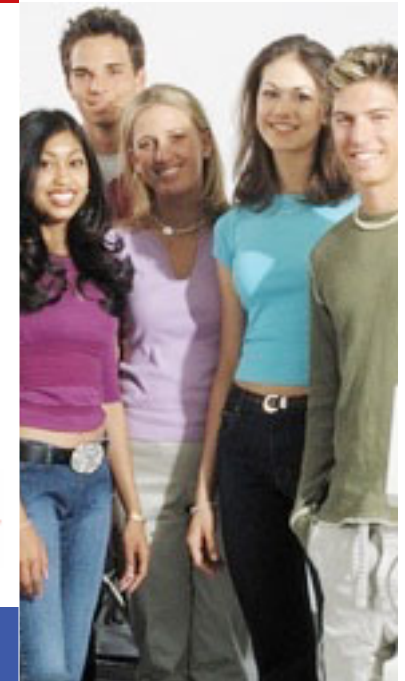
Wuppertal Institut für Klima, Umwelt, Energie GmbH
Tel.: +49 (0)6031 / 68754 - 64
Fax: +49 (0)6031 / 68754 - 68
Email: holger.rohn@wupperinst.org

Überreicht durch:

Gefördert durch das
Bundesministerium für Wirtschaft und Arbeit
und den Europäischen Sozialfonds.



AUF KURS IN DIE ZUKUNFT



Gemeinschaftsinitiative
Equal

www.kurs-auf-zukunft.de

● **Kooperation
Schule-Wirtschaft
gestalten**

LEITIDEEN



Die Initiative "Auf KURS in die Zukunft - Kooperation Schule-Wirtschaft gestalten" will Jugendlichen den Zugang zum Ausbildungs- und Arbeitsmarkt nachhaltig erleichtern.

Frühzeitige Berufsorientierung

- Austausch zwischen Auszubildenden und Schülerinnen und Schülern
- Begegnungen mit der beruflichen Realität

Verlässliche Zusammenarbeit zwischen Unternehmen und Schulen

- systematischer Aufbau von Lernpartnerschaften

Kompetenzentwicklung von Schülern, Lehrern und Unternehmen

- Curriculare Bausteine Sek.I
- Trainings
- Kompetenztransfer

Interkulturelle Sensibilisierung

- Training für Multiplikatorinnen und Multiplikatoren

Stärkung von Netzwerken

- auf vorhandene Strukturen von regionalen und transnationalen Partnern aufbauen

Entwicklung und Erprobung von analytischen Instrumenten zur Selbstbewertung

- für Schulen und Unternehmen
- für Lehrerinnen und Lehrer sowie Beschäftigte
- für Schülerinnen und Schüler

PARTNER & PROJEKTE

> Entwicklung von Lerneinheiten/Jobmatching



Die Berufsorientierung für Schülerinnen und Schüler wird durch Entwicklung und Erprobung von fächerübergreifenden Lerneinheiten gefördert. Zudem wird ein Erfahrungsaustausch zwischen Schülerinnen und Schülern sowie Auszubildenden organisiert.

DGB BILDUNGSWERK

> Lernpartnerschaften

Wissenschaftszentrum
Nordrhein-Westfalen
Institut Arbeit
und Technik



Kulturwissenschaftliches
Institut
Wuppertal Institut für
Klima, Umwelt, Energie

Ins
Unternehmen
Schule

Im Rahmen von Lernpartnerschaften erfahren Schülerinnen und Schüler von Haupt-, Förder- sowie Schulen mit hohem Migrantanteil Unternehmenspraxis intensiver und vielschichtiger als in herkömmlichen Modellen der Zusammenarbeit. Das Unternehmen wird für die Jugendlichen zu einem konkreten Lernort, an dem Unterrichtsinhalte unmittelbaren Realitätsbezug gewinnen.



Die Initiative "Auf KURS in die Zukunft" wird in enger Kooperation mit strategischen Partnern aus Wirtschaft, Bildung, Wissenschaft und Politik umgesetzt.

[www.kurs-auf-zukunft.de]



> Interkulturelles Training

RAA
Regionale Arbeitsstellen
zur Förderung von Kindern
und Jugendlichen
aus Zuwandererfamilien

In einem berufs begleitenden Zertifikatskurs werden Interkulturelle Handlungskompetenzen für Personalverantwortliche, Beraterinnen und Berater, Ausbilderinnen und Ausbilder sowie Lehrkräfte vermittelt.

> Innovative Lernmaterialien

Landesinstitut für Schule/
Qualitätsagentur

In einem Netzwerk entwickeln und erproben Schulen Lernmaterialien zur Berufsorientierung. Sie verbinden ökonomische, soziale und ökologische Aspekte i.S. nachhaltigen Lernens. Dazu werden Instrumente entwickelt, mit deren Hilfe Jugendliche ihre Kompetenzen realistisch einschätzen lernen.

> KURSCheck

Tri
kolium
Beratungsgesellschaft mbH

Unternehmen und Schulen erhalten ein Instrument um eigene Stärken und Potentiale im Übergang Schule – Beruf zu erkennen und auszugestalten. Online im Internet oder als Qualifizierungs- und Beratungsprozess.